



แผนอัตรากำลัง ๓ ปี
ประจำปีงบประมาณ พ.ศ. ๒๕๖๔ - ๒๕๖๖

ของ
องค์การบริหารส่วนตำบลย่านซื่อ
อำเภอเมืองอ่างทอง จังหวัดอ่างทอง

๘. โครงสร้างการกำหนดส่วนราชการ

๘.๑ การกำหนดโครงสร้างส่วนราชการ

จากการวิเคราะห์สภาพปัญหาขององค์การบริหารส่วนตำบลย่านซื่อ ภารกิจ อำนาจหน้าที่ ที่จะต้องดำเนินการแก้ไขปัญหาดังกล่าวภายใต้อำนาจหน้าที่ที่กำหนดไว้ในพระราชบัญญัติสภาตำบลและองค์การบริหารส่วนตำบล และพระราชบัญญัติกำหนดแผนและขั้นตอนการกระจายอำนาจ พ.ศ. ๒๕๔๒ องค์การบริหารส่วนตำบลย่านซื่อจึงได้กำหนดโครงสร้างส่วนราชการ ตลอดจนหน้าที่ความรับผิดชอบ การแบ่งส่วนราชการภายใน ดังนี้

| โครงสร้างตามแผนอัตรากำลังปัจจุบัน | โครงสร้างตามแผนอัตรากำลังใหม่ |
|---|---|
| ๑. สำนักงานปลัด อบต. ๑.๑ งานบริหารทั่วไป ๑.๒ งานนโยบายและแผน ๑.๓ งานกฎหมายและคดี ๑.๔ งานการเจ้าหน้าที่ ๑.๕ งานกิจการสภาอบต. ๑.๖ งานป้องกันและบรรเทาสาธารณภัย ๑.๗ งานสวัสดิการและพัฒนาชุมชน ๑.๘ งานอนามัยและสิ่งแวดล้อม ๑.๙ งานส่งเสริมสุขภาพและสาธารณสุข ๑.๑๐ งานรักษาความสะอาด ๑.๑๑ งานควบคุมโรค | ๑. สำนักงานปลัด อบต. ๑.๑ งานบริหารทั่วไป ๑.๒ งานนโยบายและแผน ๑.๓ งานกฎหมายและคดี ๑.๔ งานการเจ้าหน้าที่ ๑.๕ งานกิจการสภาอบต. ๑.๖ งานป้องกันและบรรเทาสาธารณภัย ๑.๗ งานสวัสดิการและพัฒนาชุมชน ๑.๘ งานอนามัยและสิ่งแวดล้อม ๑.๙ งานส่งเสริมสุขภาพและสาธารณสุข ๑.๑๐ งานรักษาความสะอาด ๑.๑๑ งานควบคุมโรค |
| ๒. กองคลัง ๒.๑ งานการเงิน ๒.๒ งานบัญชี ๒.๓ งานพัฒนาและจัดเก็บรายได้ ๒.๔ งานทะเบียนทรัพย์สินและพัสดุ | ๒. กองคลัง ๒.๑ งานการเงิน ๒.๒ งานบัญชี ๒.๓ งานพัฒนาและจัดเก็บรายได้ ๒.๔ งานทะเบียนทรัพย์สินและพัสดุ |
| ๓. กองช่าง ๓.๑ งานก่อสร้าง ๓.๒ งานออกแบบและควบคุมอาคาร ๓.๓ งานประสานสาธารณูปโภค ๓.๔ งานผังเมือง | ๓. กองช่าง ๓.๑ งานก่อสร้าง ๓.๒ งานออกแบบและควบคุมอาคาร ๓.๓ งานประสานสาธารณูปโภค ๓.๔ งานผังเมือง |
| ๔. กองการศึกษา ศาสนาและวัฒนธรรม ๔.๑ งานบริหารการศึกษา ๔.๒ งานส่งเสริมการศึกษา ศาสนาและวัฒนธรรม ๔.๓ งานการศึกษาปฐมวัย ๔.๔ งานกิจกรรมพัฒนาเด็กและเยาวชน ๔.๕ งานกีฬาและนันทนาการ | ๔. กองการศึกษา ศาสนาและวัฒนธรรม ๔.๑ งานบริหารการศึกษา ๔.๒ งานส่งเสริมการศึกษา ศาสนาและวัฒนธรรม ๔.๓ งานการศึกษาปฐมวัย ๔.๔ งานกิจกรรมพัฒนาเด็กและเยาวชน ๔.๕ งานกีฬาและนันทนาการ |

๘.๒ การวิเคราะห์การกำหนดตำแหน่ง

องค์การบริหารส่วนตำบลย่านซื่อได้วิเคราะห์การกำหนดตำแหน่งจากภารกิจที่จะดำเนินการในแต่ละส่วนราชการ ในระยะเวลา ๓ ปีข้างหน้า ซึ่งเป็นการสะท้อนให้เห็นว่าปริมาณงานในแต่ละส่วนราชการมีเท่าใด เพื่อนำมาวิเคราะห์ว่าจะใช้ตำแหน่งใด จำนวนเท่าใดในส่วนราชการนั้น จึงจะเหมาะสมกับภารกิจ ปริมาณงาน เพื่อให้คุ้มค่าต่อการใช้จ่ายงบประมาณขององค์การบริหารส่วนตำบลย่านซื่อ และเพื่อให้การบริหารงานขององค์การบริหารส่วนตำบลย่านซื่อเป็นไปอย่างมีประสิทธิภาพ ประสิทธิผล โดยนำผลการวิเคราะห์ตำแหน่งมาบันทึกข้อมูลลงในกรอบอัตรากำลัง ๓ ปี ดังนี้

กรอบอัตรากำลัง ๓ ปี พ.ศ. ๒๕๖๔ - ๒๕๖๖

องค์การบริหารส่วนตำบลย่านซื่อ อำเภอเมืองอ่างทอง จังหวัดอ่างทอง

| ลำดับ ที่ | ส่วนราชการ | กรอบ อัตรากำลัง เดิม | อัตรากำลังที่คาดว่าจะต้องใช้ ในช่วงระยะเวลา ๓ ปี ข้างหน้า | | | เพิ่ม/ลด | | | หมายเหตุ |
|--------------|---|----------------------------|--|-----------|-----------|----------|----------|----------|----------|
| | | | ๒๕๖๔ | ๒๕๖๕ | ๒๕๖๖ | ๒๕๖๔ | ๒๕๖๕ | ๒๕๖๖ | |
| ๑ | ปลัดองค์การบริหารส่วนตำบล (นักบริหารงานท้องถิ่น ระดับกลาง) | ๑ | ๑ | ๑ | ๑ | - | - | - | |
| ๒ | รองปลัดองค์การบริหารส่วนตำบล (นักบริหารงานท้องถิ่น ระดับต้น) | ๑ | ๑ | ๑ | ๑ | - | - | - | |
| | สำนักงานปลัด อบต. | | | | | | | | |
| ๑ | หัวหน้าสำนักปลัด (นักบริหารงานทั่วไป ระดับต้น) | ๑ | ๑ | ๑ | ๑ | - | - | - | |
| ๒ | นักทรัพยากรบุคคล ชก. | ๑ | ๑ | ๑ | ๑ | - | - | - | |
| ๓ | นักวิเคราะห์นโยบายและแผน ปก. | ๑ | ๑ | ๑ | ๑ | - | - | - | |
| ๔ | นิติกร ปก. | ๑ | ๑ | ๑ | ๑ | - | - | - | |
| ๕ | นักพัฒนาชุมชน ปก. | ๑ | ๑ | ๑ | ๑ | - | - | - | |
| ๖ | เจ้าพนักงานธุรการ ปง. | ๑ | | | | | | | |
| ๗ | จพง.ป้องกันและบรรเทาสาธารณภัย | ๑ | - | - | - | -๑ | - | - | -๑ |
| | พนักงานจ้างตามภารกิจ | | | | | | | | |
| ๘ | ผู้ช่วยนักวิเคราะห์นโยบายและแผน | ๑ | ๑ | ๑ | ๑ | - | - | - | |
| ๙ | ผู้ช่วยนักพัฒนาชุมชน | ๑ | ๑ | ๑ | ๑ | - | - | - | |
| ๑๐ | ผู้ช่วยเจ้าพนักงานธุรการ | ๑ | ๑ | ๑ | ๑ | - | - | - | |
| ๑๑ | พนักงานขับรถยนต์ | ๑ | ๑ | ๑ | ๑ | - | - | - | |
| | พนักงานจ้างทั่วไป | | | | | | | | |
| ๑๒ | พนักงานขับเครื่องจักรกลขนาดเบา | ๑ | ๑ | ๑ | ๑ | - | - | - | |
| ๑๓ | คนงานทั่วไป | ๑ | ๓ | ๓ | ๓ | +๒ | - | - | +๒ |
| ๑๔ | ยาม | ๑ | ๑ | ๑ | ๑ | -๑ | - | - | -๑ |
| | รวม | ๑๖ | ๑๖ | ๑๖ | ๑๖ | - | - | - | - |

กรอบอัตรากำลัง ๓ ปี พ.ศ. ๒๕๖๔ - ๒๕๖๖
องค์การบริหารส่วนตำบลย่านซื่อ อำเภอเมืองอ่างทอง จังหวัดอ่างทอง

| ลำดับ ที่ | ส่วนราชการ | กรอบ อัตรากำลัง เดิม | อัตราตำแหน่งที่คาดว่าจะต้องใช้ ในช่วงระยะเวลา ๓ ปี ข้างหน้า | | | เพิ่ม/ลด | | | หมายเหตุ |
|--------------|---|----------------------------|--|-----------|-----------|-----------|----------|----------|-----------|
| | | | ๒๕๖๔ | ๒๕๖๕ | ๒๕๖๖ | ๒๕๖๔ | ๒๕๖๕ | ๒๕๖๖ | |
| | กองคลัง | | | | | | | | |
| ๑ | ผู้อำนวยการกองคลัง (นักบริหารงานการคลัง ระดับต้น) | ๑ | ๑ | ๑ | ๑ | - | - | - | |
| ๒ | นักวิชาการเงินและบัญชี ชก. | ๑ | ๑ | ๑ | ๑ | - | - | - | |
| ๓ | นักวิชาการจัดเก็บรายได้ ชก. | ๑ | ๑ | ๑ | ๑ | - | - | - | |
| ๔ | นักวิชาการพัสดุ ชก. | ๑ | ๑ | ๑ | ๑ | - | - | - | |
| | พนักงานจ้างทั่วไป | | | | | | | | |
| ๕ | พนักงานจดมาตรวัดน้ำ | ๑ | ๑ | ๑ | ๑ | - | - | - | |
| ๖ | คนงานทั่วไป | - | ๒ | ๒ | ๒ | +๒ | - | - | +๒ |
| | รวม | ๕ | ๗ | ๗ | ๗ | +๒ | - | - | +๒ |
| | กองช่าง | | | | | | | | |
| ๑ | ผู้อำนวยการกองช่าง (นักบริหารงานช่าง ระดับต้น) | ๑ | ๑ | ๑ | ๑ | - | - | - | |
| ๒ | นายช่างโยธา ชก. | ๑ | ๑ | ๑ | ๑ | - | - | - | |
| | พนักงานจ้างทั่วไป | | | | | | | | |
| ๓ | คนงานทั่วไป | ๕ | ๖ | ๖ | ๖ | +๑ | - | - | +๑ |
| | รวม | ๗ | ๘ | ๘ | ๘ | +๑ | - | - | +๑ |
| | กองการศึกษา ศาสนาและวัฒนธรรม | | | | | | | | |
| ๑ | ผู้อำนวยการกองการศึกษาฯ (นักบริหารงานศึกษา ระดับต้น) | ๑ | ๑ | ๑ | ๑ | - | - | - | |
| ๒ | ครู | ๑ | ๑ | ๑ | ๑ | - | - | - | |
| | พนักงานจ้างตามภารกิจ | | | | | | | | |
| ๓ | ผู้ดูแลเด็ก | ๑ | ๑ | ๑ | ๑ | - | - | - | |
| | พนักงานจ้างทั่วไป | | | | | | | | |
| ๔ | คนงานทั่วไป | - | ๑ | ๑ | ๑ | +๑ | - | - | +๑ |
| | รวม | ๓ | ๔ | ๔ | ๔ | +๑ | - | - | +๑ |
| | รวมทั้งสิ้น | ๓๑ | ๓๕ | ๓๕ | ๓๕ | +๔ | - | - | +๔ |

๙. ภาวะค่าใช้จ่ายเกี่ยวกับเงินเดือนและประโยชน์ตอบแทนอื่น

| ที่ | ชื่อสายงาน | ระดับตำแหน่ง | จำนวนทั้งหมด | จำนวนที่มีอยู่ปัจจุบัน | | | อัตราค่าตอบแทนที่คาดว่าจะต้องใช้ในการช่วงระยะ ๓ ปี ข้างหน้า | อัตรากำลังคนเพิ่ม / ลด | | | ค่าใช้จ่ายที่เพิ่มขึ้น | | | | ค่าใช้จ่ายรวม | | หมายเหตุ |
|-----|--|--------------|--------------|------------------------|-----------|------------------|---|------------------------|------|------|------------------------|--------|--------|--------|---------------|---------|----------|
| | | | | จำนวน (คน) | เงินเดือน | เงินประจำตำแหน่ง | | ๒๕๖๔ | ๒๕๖๕ | ๒๕๖๖ | ๒๕๖๔ | ๒๕๖๕ | ๒๕๖๖ | ๒๕๖๔ | ๒๕๖๕ | ๒๕๖๖ | |
| ๑ | ปลัด อบต. (นักบริหารงานท้องถิ่น) | กลาง | ๑ | ๔๕๓,๙๖๐ | ๑๖๘,๐๐๐ | ๑ | ๑ | ๑ | ๑ | - | - | ๑๖,๓๒๐ | ๑๖,๔๔๐ | ๑๖,๔๔๐ | ๖๕๔,๗๒๐ | ๖๗๑,๑๖๐ | ๓๗,๘๓๐ |
| ๒ | รองปลัด อบต. (นักบริหารงานท้องถิ่น) | ต้น | ๑ | ๓๖๒,๖๔๐ | ๔๒,๐๐๐ | ๑ | ๑ | ๑ | - | - | - | ๑๓,๓๒๐ | ๑๓,๓๒๐ | ๑๓,๓๒๐ | ๔๓๑,๔๐๐ | ๔๔๔,๗๒๐ | ๓๐,๒๒๐ |
| ๓ | สำนักงานปลัด (๑๑) หัวหน้าสำนักปลัด (นักบริหารงานทั่วไป) | ต้น | ๑ | ๓๘๙,๔๐๐ | ๔๒,๐๐๐ | ๑ | ๑ | ๑ | - | - | - | ๑๓,๓๒๐ | ๑๓,๔๔๐ | ๑๓,๐๘๐ | ๔๕๕,๑๖๐ | ๔๗๑,๒๔๐ | ๓๒,๔๕๐ |
| ๔ | นักทรัพยากรบุคคล | ขก. | ๑ | ๓๕๖,๑๖๐ | ๐ | ๑ | ๑ | ๑ | - | - | - | ๑๓,๔๔๐ | ๑๓,๐๘๐ | ๑๓,๔๔๐ | ๓๘๒,๕๖๐ | ๓๙๖,๐๐๐ | ๒๙,๖๘๐ |
| ๕ | นักวิเคราะห์นโยบายและแผน | ปก. | ๑ | ๒๗๑,๒๐๐ | ๐ | ๑ | ๑ | ๑ | - | - | - | ๘,๘๘๐ | ๘,๐๐๐ | ๘,๘๘๐ | ๒๘๙,๐๘๐ | ๒๙๗,๔๔๐ | ๒๒,๖๐๐ |
| ๖ | นิติกร | ปก. | ๑ | ๑๘๕,๐๔๐ | ๐ | ๑ | ๑ | ๑ | - | - | - | ๙,๖๐๐ | ๘,๖๔๐ | ๙,๖๐๐ | ๑๙๕,๖๔๐ | ๒๐๓,๒๘๐ | ๑๕,๔๒๐ |
| ๗ | นักพัฒนาชุมชน | ขก. | ๑ | ๒๙๓,๘๘๐ | ๐ | ๑ | ๑ | ๑ | - | - | - | ๑๑,๗๖๐ | ๑๑,๘๘๐ | ๑๑,๖๔๐ | ๓๐๙,๖๔๐ | ๓๒๗,๕๒๐ | ๒๔,๔๙๐ |
| ๘ | เจ้าพนักงานธุรการ | ขง. | ๑ | ๒๕๙,๔๔๐ | ๐ | ๑ | ๑ | ๑ | - | - | - | ๑๐,๔๔๐ | ๑๐,๕๖๐ | ๑๐,๔๔๐ | ๒๖๙,๘๘๐ | ๒๘๑,๒๔๐ | ๑๒,๖๒๐ |
| ๙ | เจ้าพนักงานป้องกันและ บรรเทาสาธารณภัย | ปง/ชง. | ๑ | ๒๗๙,๙๐๐ | ๐ | - | - | - | - | - | - | ๐ | ๐ | ๐ | ๐ | ๐ | ๒๗๙,๙๐๐ |
| ๑๐ | พนักงานจ้าง ผู้ช่วยนักวิเคราะห์นโยบาย และแผน | - | ๑ | ๒๒๔,๘๘๐ | ๐ | ๑ | ๑ | ๑ | - | - | - | ๙,๐๐๐ | ๙,๓๖๐ | ๙,๘๘๐ | ๒๓๓,๒๔๐ | ๒๔๓,๐๘๐ | ๑๐,๘๔๐ |
| ๑๑ | ผู้ช่วยนักพัฒนาชุมชน | - | ๑ | ๑๘๖,๓๖๐ | ๐ | ๑ | ๑ | ๑ | - | - | - | ๗,๘๐๐ | ๗,๘๐๐ | ๗,๘๐๐ | ๑๙๔,๑๖๐ | ๒๐๓,๙๖๐ | ๑๕,๕๓๐ |
| ๑๒ | ผู้ช่วยเจ้าพนักงานธุรการ | - | ๑ | ๑๔๔,๔๘๐ | ๐ | ๑ | ๑ | ๑ | - | - | - | ๖,๑๒๐ | ๖,๑๒๐ | ๖,๑๒๐ | ๑๕๐,๖๐๐ | ๑๖๒,๘๔๐ | ๑๒,๐๔๐ |
| ๑๓ | พนักงานขับรถยนต์ | - | ๑ | ๑๑๒,๘๐๐ | ๐ | ๑ | ๑ | ๑ | - | - | - | ๔,๘๐๐ | ๔,๘๐๐ | ๔,๘๐๐ | ๑๑๗,๖๐๐ | ๑๒๒,๔๐๐ | ๙,๔๐๐ |

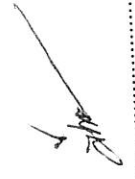
| ที่ | ชื่อสายงาน | ระดับตำแหน่ง | จำนวนทั้งหมด | จำนวนที่มีอยู่ปัจจุบัน | | | อัตราค่าแห่งที่คาดว่าจะต้องใช้งบประมาณ ๓ ปี ข้างหน้า | | | อัตรากำลังคนเพิ่ม / ลด | | | ค่าใช้จ่ายที่เพิ่มขึ้น | | | | ค่าใช้จ่ายรวม | | | หมายเหตุ |
|---------------------|---------------------------------------|--------------|--------------|------------------------|-----------|------------------|--|------|------|------------------------|------|------|------------------------|---------|---------|---------|---------------|------|--|----------|
| | | | | จำนวน (คน) | เงินเดือน | เงินประจำตำแหน่ง | ๒๕๖๔ | ๒๕๖๕ | ๒๕๖๖ | ๒๕๖๔ | ๒๕๖๕ | ๒๕๖๖ | ๒๕๖๔ | ๒๕๖๕ | ๒๕๖๖ | ๒๕๖๔ | ๒๕๖๕ | ๒๕๖๖ | | |
| ๑๔ | พนักงานขับเครื่องจักรกลขนาดใหญ่ | - | ๑ | ๑๐๘,๐๐๐ | ๐ | ๑ | ๑ | ๑ | - | ๐ | ๐ | ๐ | ๑๐๘,๐๐๐ | ๑๐๘,๐๐๐ | ๑๐๘,๐๐๐ | ๓,๐๐๐ | กำหนดเพิ่ม | | | |
| ๑๕ | คนงานทั่วไป | - | ๓ | ๑๐๘,๐๐๐ | ๐ | ๓ | ๓ | ๓ | ๐ | ๐ | ๐ | ๐ | ๓๒๔,๐๐๐ | ๓๒๔,๐๐๐ | ๓๒๔,๐๐๐ | ๐ | ยุบเลิก | | | |
| ๑๖ | ยาม | - | ๑ | ๑๐๘,๐๐๐ | ๐ | - | - | - | - | - | - | - | ๐ | ๐ | ๐ | ๐ | ๐ | | | |
| กองคลัง (๐๕) | | | | | | | | | | | | | | | | | | | | |
| ๑๗ | ผู้อำนวยการกองคลัง (นักบริหารงานคลัง) | ต้น | ๑ | ๔๓๕,๗๒๐ | ๔๒,๐๐๐ | ๑ | ๑ | ๑ | - | - | - | - | ๑๓,๒๐๐ | ๑๓,๒๐๐ | ๑๓,๒๐๐ | ๔๙๐,๕๒๐ | ๓๖,๓๐๐ | | | |
| ๑๘ | นักวิชาการเงินและบัญชี | ขก. | ๑ | ๓๐๕,๖๔๐ | ๐ | ๑ | ๑ | ๑ | - | - | - | - | ๑๑,๘๘๐ | ๑๑,๘๘๐ | ๑๑,๘๘๐ | ๓๒๗,๕๒๐ | ๒๕,๔๗๐ | | | |
| ๑๙ | นักวิชาการจัดเก็บรายได้ | ขก. | ๑ | ๓๘๘,๔๐๐ | ๐ | ๑ | ๑ | ๑ | - | - | - | - | ๑๓,๓๒๐ | ๑๓,๓๒๐ | ๑๓,๓๒๐ | ๔๑๒,๗๒๐ | ๓๒,๔๕๐ | | | |
| ๒๐ | นักวิชาการพัสดุ | ขก. | ๑ | ๓๐๕,๖๔๐ | ๐ | ๑ | ๑ | ๑ | - | - | - | - | ๑๑,๘๘๐ | ๑๑,๘๘๐ | ๑๑,๘๘๐ | ๓๒๗,๕๒๐ | ๒๕,๔๗๐ | | | |
| พนักงานจ้าง | | | | | | | | | | | | | | | | | | | | |
| ๒๑ | พนักงานจดมาตราชั่งน้ำหนัก | - | ๑ | ๑๐๘,๐๐๐ | ๐ | ๑ | ๑ | ๑ | - | - | - | - | ๐ | ๐ | ๐ | ๑๐๘,๐๐๐ | ว่างเต็ม | | | |
| ๒๒ | คนงานทั่วไป | - | ๒ | ๐ | ๐ | ๒ | ๒ | ๒ | - | - | - | - | ๒๑๖,๐๐๐ | ๒๑๖,๐๐๐ | ๒๑๖,๐๐๐ | ๐ | กำหนดเพิ่ม | | | |
| กองช่าง (๐๕) | | | | | | | | | | | | | | | | | | | | |
| ๒๓ | ผู้อำนวยการกองช่าง (นักบริหารงานช่าง) | ต้น | ๑ | ๔๒๙,๒๔๐ | ๔๒,๐๐๐ | ๑ | ๑ | ๑ | - | - | - | - | ๑๓,๐๘๐ | ๑๓,๒๐๐ | ๑๓,๔๔๐ | ๕๙๕,๗๖๐ | ๓๕,๗๗๐ | | | |
| ๒๔ | นายช่างโยธา | ขง. | ๑ | ๒๕๙,๔๕๐ | ๐ | ๑ | ๑ | ๑ | - | - | - | - | ๑๐,๔๕๐ | ๑๐,๕๖๐ | ๑๐,๖๗๐ | ๒๘๐,๕๘๐ | ๒๑,๖๒๐ | | | |
| ๒๕ | พนักงานจ้างคนงานทั่วไป | - | ๖ | ๕๕๐,๐๐๐ | ๐ | ๖ | ๖ | ๖ | - | - | - | - | ๑๐๘,๐๐๐ | ๑๐๘,๐๐๐ | ๑๐๘,๐๐๐ | ๖๕๘,๐๐๐ | กำหนดเพิ่ม | | | |

| ที่ | ชื่อสายงาน | ระดับตำแหน่ง | จำนวนทั้งหมด | จำนวนที่มีอยู่ปัจจุบัน | | | อัตราตำแหน่งที่คาดว่าจะต้องใช้ในช่วงระยะ ๓ ปีข้างหน้า | | อัตราที่กักตุนเพิ่ม / ถด | | ค่าใช้จ่ายที่เพิ่มขึ้น | | | ค่าใช้จ่ายรวม | | | หมายเหตุ |
|-----|--|--------------|--------------|------------------------|-----------|------------------|---|------|--------------------------|---------|------------------------|---------|---------|---------------|---------|---------|-----------------------|
| | | | | จำนวน (คน) | เงินเดือน | เงินประจำตำแหน่ง | ๒๕๖๔ | ๒๕๖๕ | ๒๕๖๖ | ๒๕๖๔ | ๒๕๖๕ | ๒๕๖๖ | ๒๕๖๔ | ๒๕๖๕ | ๒๕๖๖ | | |
| ๒๖ | กองการศึกษา ศาสนาและวัฒนธรรม (๐๘) | ต้น | ๑ | - | ๓๙๓,๖๐๐ | ๔๒,๐๐๐ | ๑ | ๑ | - | ๑๓,๖๒๐ | ๑๓,๖๒๐ | ๑๓,๖๒๐ | ๔๔๙,๒๒๐ | ๔๖๒,๘๔๐ | ๔๗๖,๔๖๐ | ๙๗๖,๔๖๐ | ว่างเต็ม |
| ๒๗ | ผู้อำนวยการกองการศึกษา | ค.ศ.๑ | ๑ | ๑ | | | ๑ | ๑ | - | | | | | | | | เงินอุดหนุน |
| ๒๘ | พนักงานจ้างผู้ดูแลเด็ก | - | ๑ | ๑ | ๕๗,๙๖๐ | ๐ | ๑ | ๑ | - | ๖,๘๔๐ | ๗,๒๐๐ | ๗,๔๔๐ | ๖๔,๘๐๐ | ๗๒,๐๐๐ | ๗๙,๔๔๐ | ๑๐๘,๐๐๐ | เงินอุดหนุน + มทบ. ๖๖ |
| ๒๙ | คนงานทั่วไป | - | ๑ | - | ๐ | ๐ | ๑ | ๑ | +๑ | ๑๐๘,๐๐๐ | ๐ | ๐ | ๑๐๘,๐๐๐ | ๑๐๘,๐๐๐ | ๑๐๘,๐๐๐ | ๑๐๘,๐๐๐ | กำหนดเพิ่ม |
| | | | ๓๗ | ๒๘ | ๗,๐๖๘,๗๘๐ | ๓๗๘,๐๐๐ | ๓๕ | ๓๕ | - | ๘๖๖,๓๔๐ | ๒๒๐,๒๖๐ | ๒๒๐,๒๖๐ | ๘๘๖,๘๖๐ | ๙๑๘,๘๘๐ | ๙๒๖,๕๒๐ | ๙๓๖,๕๒๐ | |
| | ปริมาณการประโยชน์ตอบแทนอื่นไม่เกิน ๑๕% | | | | | | | | | | | | | | | | |
| | รวมเป็นค่าใช้จ่ายบุคคลทั้งสิ้น | | | | | | | | | | | | | | | | |
| | คิดเป็นร้อยละ ๕๐ ของงบประมาณรายจ่ายประจำปี | | | | | | | | | | | | | | | | |

งบประมาณรายจ่ายประจำปี ๒๕๖๓
 ๒๕,๐๐๐,๐๐๐
 ๒๖,๒๕๐,๐๐๐
 ๒๗,๕๖๒,๕๐๐
 ๒๘,๘๕๐,๖๒๕

งบประมาณการงบประมาณรายจ่ายประจำปี ๒๕๖๔
 ๒๗,๕๖๒,๕๐๐
 ๒๘,๘๕๐,๖๒๕

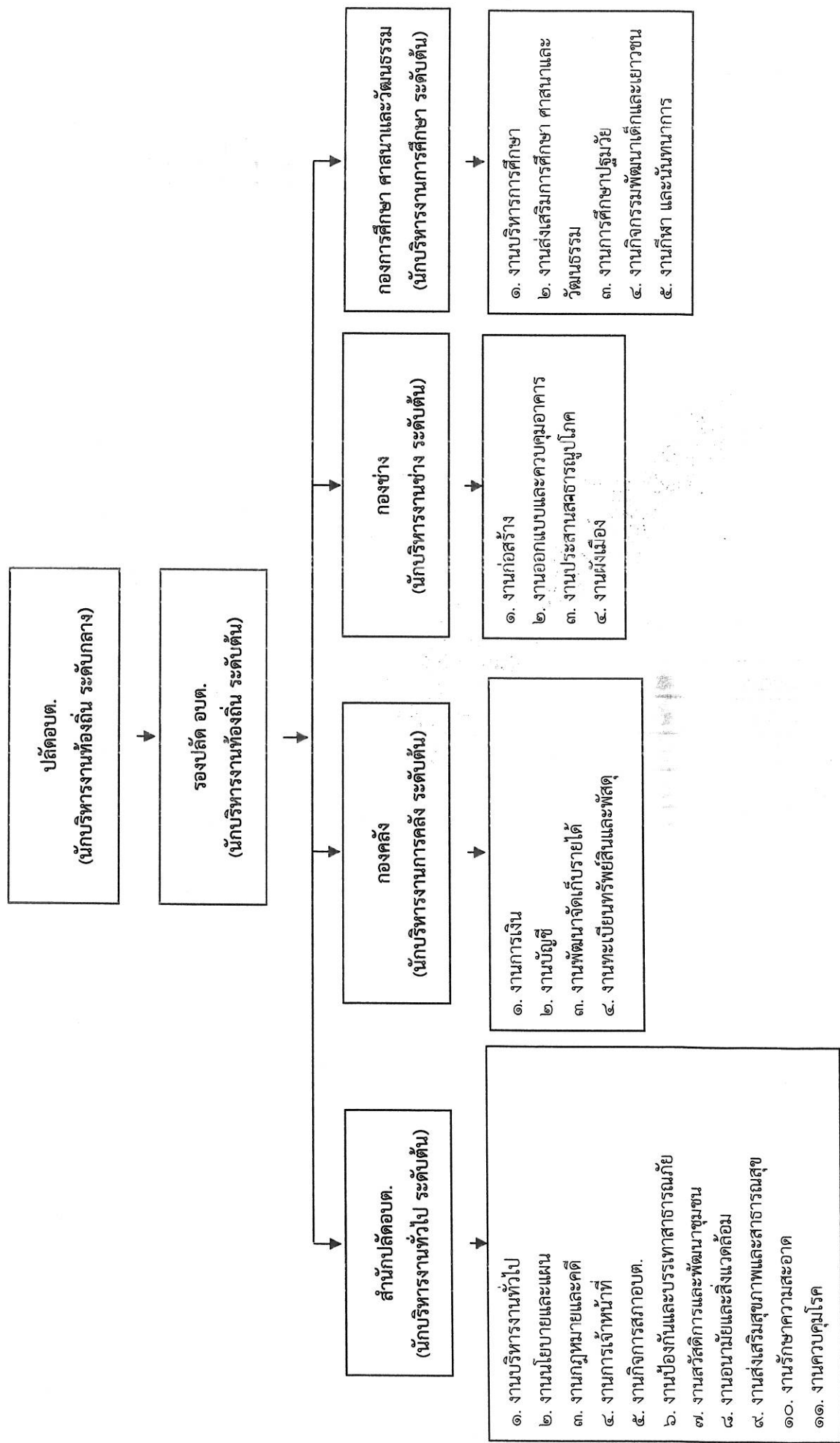
งบประมาณการงบประมาณรายจ่ายประจำปี ๒๕๖๕
 ๒๘,๘๕๐,๖๒๕



ลงชื่อ.....ผู้รับรองความถูกต้อง
 (นายจิรยุทธ เกตุวรรัตน์)
 ปลัดองค์การบริหารส่วนตำบลย่านซื่อ

๑๐. แผนภูมิโครงสร้างการแบ่งส่วนราชการตามแผนอัตรากำลัง ๓ ปี

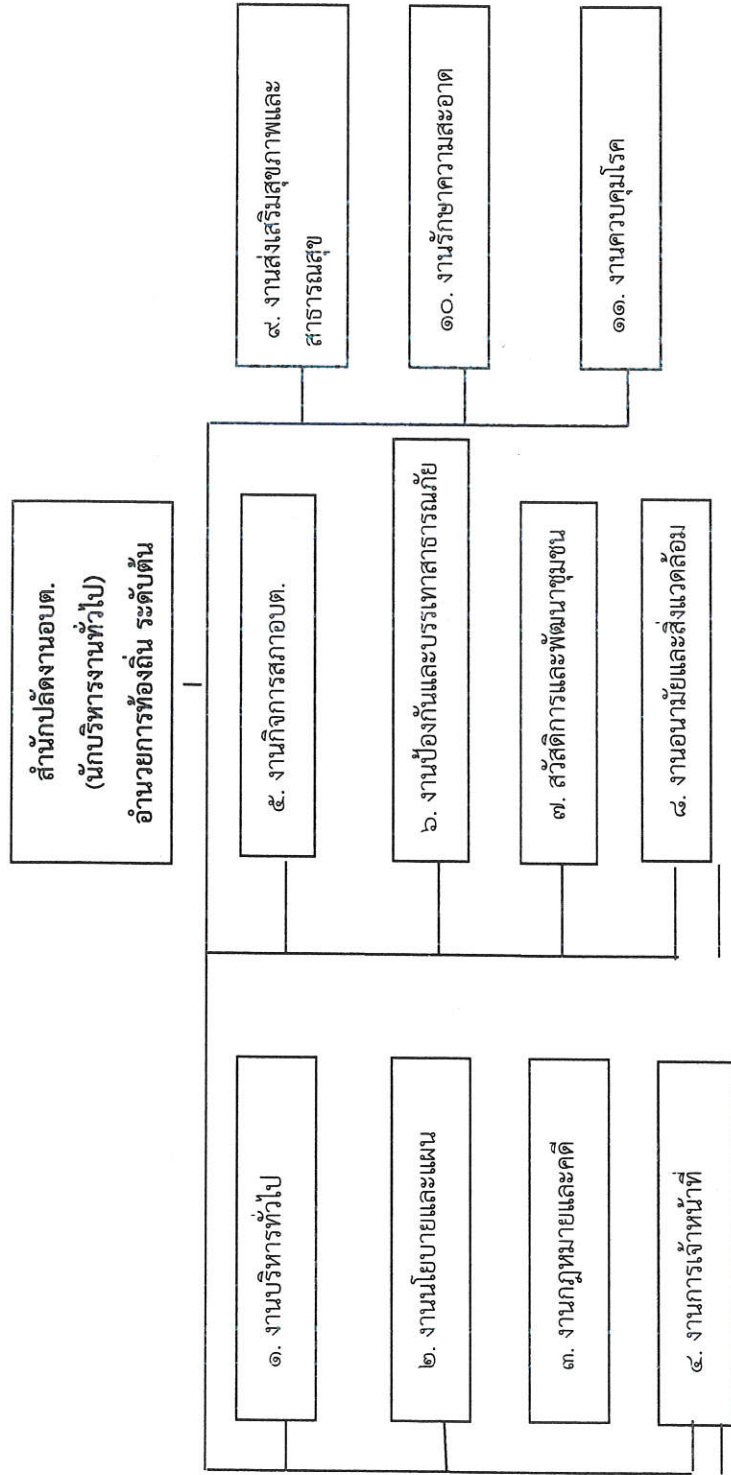
โครงสร้างส่วนราชการขององค์การบริหารส่วนตำบลย่านซื่อ



**โครงสร้างการบริหารงานสำนักปลัด
องค์การบริหารส่วนตำบล**

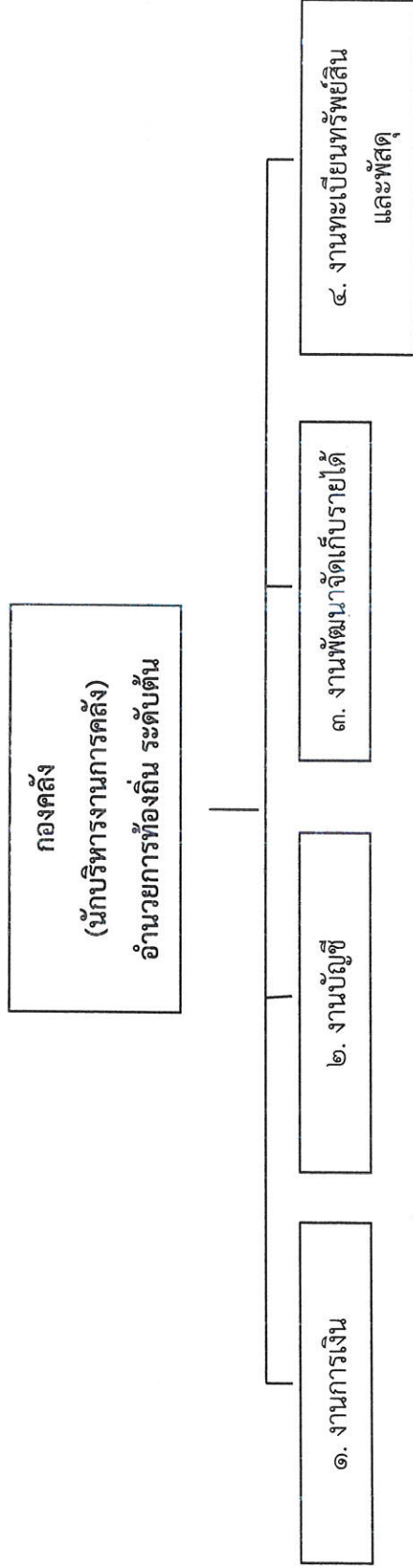
- พนักงานส่วนตำบล**
- นักบริหารงานทั่วไป
 - นักทรัพยากรบุคคลชำนาญการ
 - นักวิเคราะห์นโยบายและแผนปฏิบัติการ
 - นิติกรปฏิบัติการ
 - นักพัฒนาชุมชนชำนาญการ
 - เจ้าพนักงานธุรการชำนาญงาน

- พนักงานจ้าง**
- ผ.นักวิเคราะห์นโยบายและแผน
 - ผ.นักพัฒนาชุมชน
 - ผ.จพง.ธุรการ
 - พพง.ขับเครื่องจักรกลขนาดเบา
 - คนงานทั่วไป ๓ อัตรา



| ระดับ | ทั่วไป (ปฏิบัติงาน) | ทั่วไป (ชำนาญงาน) | ทั่วไป (อาวุโส) | วิชาการ (ปฏิบัติการ) | วิชาการ (ชำนาญการ) | วิชาการ (ชำนาญการพิเศษ) | วิชาการ (เชี่ยวชาญ) (เชี่ยวชาญ) | อำนาจการ ท้องถิ่น (ระดับต้น) | อำนาจการ ท้องถิ่น (ระดับกลาง) | อำนาจการ ท้องถิ่น (ระดับสูง) | ถูกจ้าง ประจำ | พนักงาน จ้าง ตาม ภารกิจ | พนักงาน จ้าง ทั่วไป |
|-------|------------------------|----------------------|--------------------|-------------------------|-----------------------|----------------------------|---------------------------------------|------------------------------------|-------------------------------------|------------------------------------|------------------|----------------------------------|---------------------------|
| จำนวน | - | ๑ | - | ๒ | ๒ | - | - | ๑ | - | - | - | ๔ | ๔ |

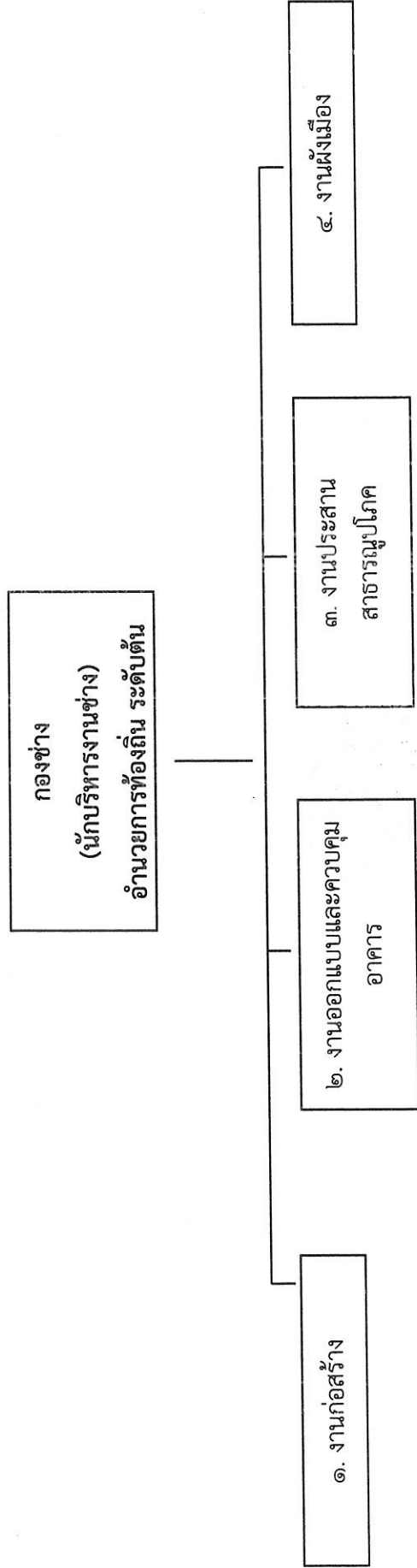
โครงสร้างการบริหารงานกองคลัง



- พนักงานส่วนตำบล**
- นักบริหารงานการคลัง
 - นักวิชาการจัดเก็บรายได้ชำนาญการ
 - นักวิชาการเงินและบัญชีชำนาญการ
 - นักวิชาการพัสดุชำนาญการ
- พนักงานจ้าง**
- พนักงานจดมาตราวัดน้ำ
 - คนงานทั่วไป ๒ อัตรา

| ระดับ | ทั่วไป (ปฏิบัติงาน) | ทั่วไป (ชำนาญงาน) | ทั่วไป (อาวุโส) | วิชาการ (ปฏิบัติการ) | วิชาการ (ชำนาญการ) | วิชาการ (ชำนาญพิเศษ) | วิชาการ (เชี่ยวชาญ) | วิชาการ (ระดับต้น) | วิชาการ (ระดับกลาง) | วิชาการ (ระดับสูง) | ลูกจ้าง ประจำ | พนักงาน จ้าง ตาม ภารกิจ | พนักงาน จ้าง ทั่วไป |
|-------|------------------------|----------------------|--------------------|-------------------------|-----------------------|-------------------------|------------------------|-----------------------|------------------------|-----------------------|------------------|----------------------------------|---------------------------|
| จำนวน | - | - | - | ๓ | - | - | - | ๑ | - | - | - | - | ๓ |

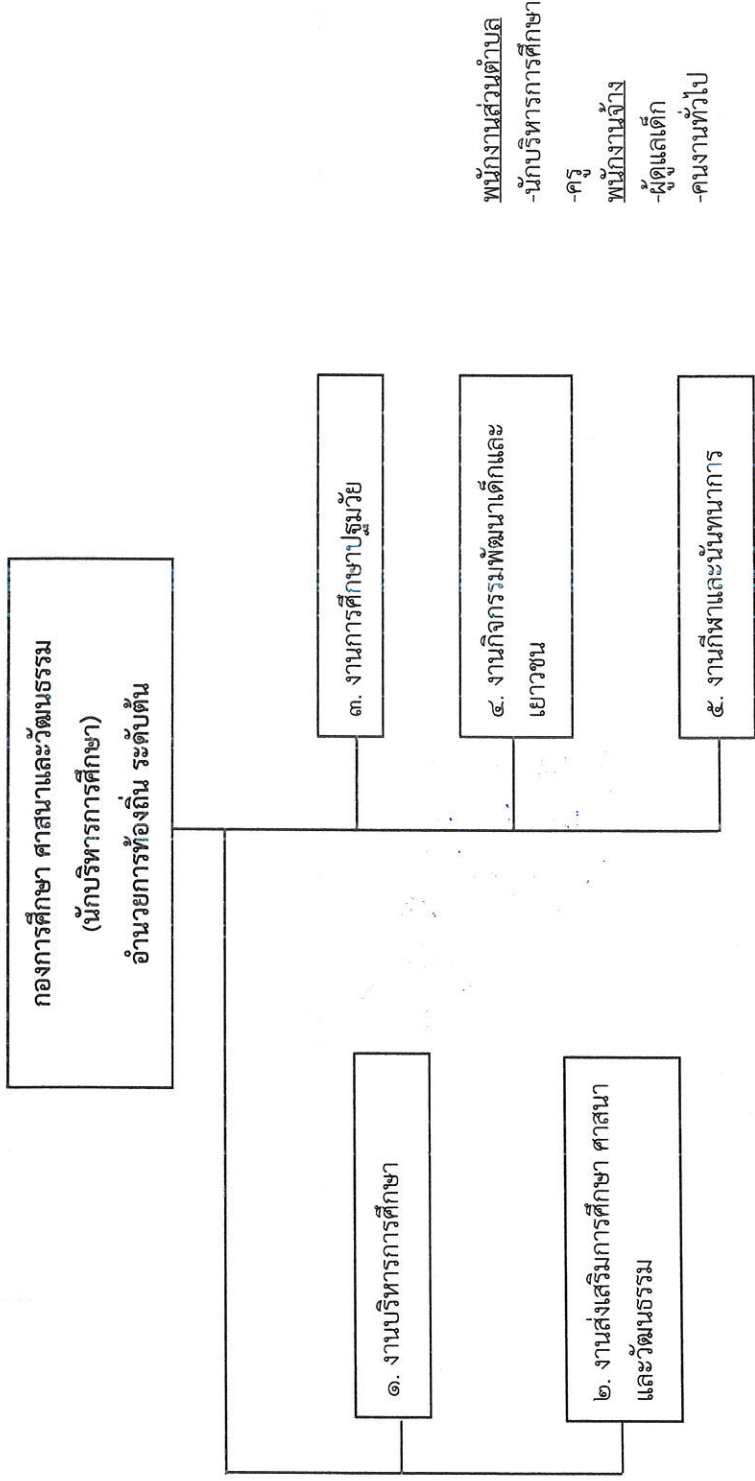
โครงสร้างการบริหารงานกองช่าง



- พนักงานส่วนตำบล
-นักบริหารงานช่าง
-นายช่างโยธาชำนาญงาน
พนักงานจ้าง
-คนงานทั่วไป ๖ อัตรา

| ระดับ | ทั่วไป (ปฏิบัติงาน) | ทั่วไป (ชำนาญงาน) | ทั่วไป (อาวุโส) | วิชาการ (ปฏิบัติการ) | วิชาการ (ชำนาญการ) | วิชาการ (ชำนาญการพิเศษ) | วิชาการ (เชี่ยวชาญ) | วิชาการ (เชี่ยวชาญ) | อำนาจการ ท้องถิ่น (ระดับต้น) | อำนาจการ ท้องถิ่น (ระดับกลาง) | อำนาจการ ท้องถิ่น (ระดับสูง) | ถูกจ้าง ประจำ | พนักงาน จ้าง ตาม ภารกิจ | พนักงาน จ้าง ทั่วไป |
|-------|------------------------|----------------------|--------------------|-------------------------|-----------------------|----------------------------|------------------------|------------------------|------------------------------------|-------------------------------------|------------------------------------|------------------|----------------------------------|---------------------------|
| จำนวน | - | ๑ | - | - | - | - | - | ๑ | - | - | - | - | - | ๖ |

โครงสร้างการบริหารงานกองการศึกษา ศาสนาและวัฒนธรรม



| ระดับ | ทั่วไป (ปฏิบัติงาน) | ทั่วไป (ชำนาญงาน) | ทั่วไป (อาวุโส) | วิชาการ (ปฏิบัติการ) | วิชาการ (ชำนาญการ) | วิชาการ (ชำนาญการพิเศษ) | วิชาการ (เชี่ยวชาญ) (เชี่ยวชาญ) | อำนวยการ (ระดับต้น) | อำนวยการ (ระดับกลาง) | อำนวยการ (ระดับสูง) | ถูกจ้างประจำ | พนักงานจ้าง ตามภารกิจ | พนักงานจ้างทั่วไป |
|-------|---------------------|-------------------|-----------------|----------------------|--------------------|-------------------------|---------------------------------|---------------------|----------------------|---------------------|--------------|-----------------------|-------------------|
| จำนวน | - | - | - | ๑ (ค.ศ.๒) | - | - | - | ๑ | - | - | - | ๑ | ๑ |

๑๑. บัญชีแสดงจัดคนลงตำแหน่งและภารกิจกำหนดเลขที่ตำแหน่งในส่วนราชการ

| ที่ | ชื่อ - สกุล | คุณวุฒิการศึกษา | กรอบอัตราเก่าเดิม | | | กรอบอัตราเก่าสิ่งใหม่ | | | เงินเดือน | | | หมายเหตุ |
|-----|------------------------|--|-------------------|---|-------|-----------------------|---|-------|------------------------|----------------------|------------------------------|----------|
| | | | เลขที่ตำแหน่ง | ตำแหน่ง | ระดับ | เลขที่ตำแหน่ง | ตำแหน่ง | ระดับ | เงินเดือน | เงินประจำตำแหน่ง | เงินเพิ่มอื่นๆ/เงินค่าตอบแทน | |
| | | สำนักงานปลัดองค์การบริหารส่วนตำบลย่านซื่อ ข้าราชการ/พนักงานส่วนท้องถิ่น | | | | | | | | | | |
| ๑ | นายจิรยุทธ เกตุวรรณ์ | รัฐประศาสนศาสตร์ มหาบัณฑิต (รัฐประศาสนศาสตร์) | ๗๑-๓-๐๐-๑๑๐๑-๐๐๑ | ปลัดอบต. (นักบริหารงานท้องถิ่น) | กลาง | ๗๑-๓-๐๐-๑๑๐๑-๐๐๑ | ปลัดอบต. (นักบริหารงานท้องถิ่น) | กลาง | ๔๕๓,๙๖๐ (๓๗,๘๓๐x๑๒) | ๘๔,๐๐๐ (๗,๐๐๐x๑๒) | ๘๔,๐๐๐ (๗,๐๐๐x๑๒) | ๖๒๑,๙๖๐ |
| ๒ | นางสาววิภาณี พรหมลิ | รัฐประศาสนศาสตร์ มหาบัณฑิต (รัฐประศาสนศาสตร์) | ๗๑-๓-๐๐-๑๑๐๑-๐๐๒ | รองปลัดอบต. (นักบริหารงานท้องถิ่น) | ต้น | ๗๑-๓-๐๐-๑๑๐๑-๐๐๒ | รองปลัดอบต. (นักบริหารงานท้องถิ่น) | ต้น | ๓๖๒,๖๔๐ (๓๐,๒๒๐x๑๒) | - | - | ๔๐๔,๖๔๐ |
| ๓ | นางสุพิชฌาย์ ภูสุวรรณ์ | ศิลปศาสตรมหาบัณฑิต (การพัฒนาสังคม) | ๗๑-๓-๐๑-๒๑๐๑-๐๐๑ | หัวหน้าสำนักงานปลัด (นักบริหารงานทั่วไป) | ต้น | ๗๑-๓-๐๑-๒๑๐๑-๐๐๑ | หัวหน้าสำนักงานปลัด (นักบริหารงานทั่วไป) | ต้น | ๓๘๙,๔๐๐ (๓๒,๔๕๐x๑๒) | ๔๒,๐๐๐ (๓,๕๐๐x๑๒) | - | ๔๓๑,๔๐๐ |
| ๔ | นางสาวกัลยกร วิทกเห็น | รัฐประศาสนศาสตร์ มหาบัณฑิต (รัฐประศาสนศาสตร์) | ๗๑-๓-๐๑-๓๑๐๒-๐๐๑ | นักทรัพยากรบุคคล | ชก. | ๗๑-๓-๐๑-๓๑๐๒-๐๐๑ | นักทรัพยากรบุคคล | ชก. | ๓๕๖,๑๖๐ (๒๙,๖๘๐x๑๒) | - | - | ๓๕๖,๑๖๐ |
| ๕ | นายวิเศษชัย ลังถื่อ | ศิลปศาสตรบัณฑิต (การพัฒนาชุมชน) | ๗๑-๓-๐๑-๓๑๐๓-๐๐๑ | นักวิเคราะห์นโยบาย และแผน | ปก. | ๗๑-๓-๐๑-๓๑๐๓-๐๐๑ | นักวิเคราะห์นโยบาย และแผน | ปก. | ๒๗๑,๒๐๐ (๒๒,๖๐๐x๑๒) | - | - | ๒๗๑,๒๐๐ |
| ๖ | นายสุกฤษฎ์ เดชภักดี | นิติศาสตรบัณฑิต (นิติศาสตร์) | ๗๑-๓-๐๑-๓๑๐๔-๐๐๑ | นักวิเคราะห์นโยบาย และแผน | ปก. | ๗๑-๓-๐๑-๓๑๐๔-๐๐๑ | นักวิเคราะห์นโยบาย และแผน | ปก. | ๑๘๕,๐๔๐ (๑๕,๔๒๐x๑๒) | - | - | ๑๘๕,๐๔๐ |
| ๗ | นางสาวเบญจวรรณ มีบำรุง | รัฐประศาสนศาสตร์ มหาบัณฑิต (รัฐประศาสนศาสตร์) | ๗๑-๓-๐๑-๓๑๐๕-๐๐๑ | นักพัฒนาชุมชน | ชก. | ๗๑-๓-๐๑-๓๑๐๕-๐๐๑ | นักพัฒนาชุมชน | ชก. | ๒๙๓,๘๘๐ (๒๔,๔๘๐x๑๒) | - | - | ๒๙๓,๘๘๐ |

| ที่ | ชื่อ - สกุล | คุณวุฒิการศึกษา | กรอบอัตรากำลังเดิม | | | กรอบอัตรากำลังใหม่ | | | เงินเดือน | | | หมายเหตุ |
|-----|---|---|--------------------|--------------------------------------|-------|--------------------|--------------------------------------|-------|------------------------|------------------|------------------------------|------------|
| | | | เลขที่ตำแหน่ง | ตำแหน่ง | ระดับ | เลขที่ตำแหน่ง | ตำแหน่ง | ระดับ | เงินเดือน | เงินประจำตำแหน่ง | เงินเพิ่มอื่นๆ/เงินค่าตอบแทน | |
| ๘ | นางสาวรุ่งรัตน์ ทองงาม | ปวส. (การตลาด) | ๗๑-๓๐-๑๑-๔๑๑๑-๐๐๑ | เจ้าพนักงานธุรการ | ปง. | ๗๑-๓๐-๑๑-๔๑๑๑-๐๐๑ | เจ้าพนักงานธุรการ | ปง. | ๒๕๙,๔๔๐ (๒๑,๒๒๐x๑๒) | - | - | ๒๕๙,๔๔๐ |
| ๙ | พนักงานจ้าง นางสาวณัชชา สินธุสุวรรณ | รัฐศาสตรบัณฑิต (รัฐศาสตร์) | - | ผู้ช่วยนักวิเคราะห์ นโยบายและแผน | - | - | ผู้ช่วยนักวิเคราะห์ นโยบายและแผน | - | ๒๒๔,๘๘๐ (๑๘,๗๔๐x๑๒) | - | - | ๒๒๔,๘๘๐ |
| ๑๐ | นางสาวสมัชญา สมอภรณ์ | วิทยาศาสตร์บัณฑิต (วิทยาศาสตร์อาหาร) | - | ผู้ช่วยนักพัฒนาชุมชน | - | - | ผู้ช่วยนักพัฒนาชุมชน | - | ๑๘๖,๓๖๐ (๑๕,๕๓๐x๑๒) | - | - | ๑๘๖,๓๖๐ |
| ๑๑ | นางสาวมีตรานันท์ ชีระภัก | ปวช. (เลขานุการ) | - | ผู้ช่วยเจ้าพนักงาน ธุรการ | - | - | ผู้ช่วยเจ้าพนักงาน ธุรการ | - | ๑๔๔,๔๘๐ (๑๒,๐๔๐x๑๒) | - | - | ๑๔๔,๔๘๐ |
| ๑๒ | นายสุรัชย์ พิทักษ์เขต | ปวช. (ช่างอุตสาหกรรม) | - | พนักงานขับรถยนต์ | - | - | พนักงานขับรถยนต์ | - | ๑๑๒,๘๐๐ (๙,๔๐๐x๑๒) | - | - | ๑๑๒,๘๐๐ |
| ๑๓ | นายนพดล โคม่่าง | มัธยมศึกษาตอนปลาย (ช่างอุตสาหกรรม) | - | พนักงานขับรถเครื่อง จักรกลขนาดเบา | - | - | พนักงานขับรถเครื่อง จักรกลขนาดเบา | - | ๑๐๘,๐๐๐ (๙,๐๐๐x๑๒) | - | - | ๑๐๘,๐๐๐ |
| ๑๔ | นายอิทธิพล เพ็ชรสิงหล | ปวช. (ช่างอุตสาหกรรม) | - | คนงานทั่วไป | - | - | คนงานทั่วไป | - | ๑๐๘,๐๐๐ (๙,๐๐๐x๑๒) | - | - | ๑๐๘,๐๐๐ |
| ๑๕ | | | | คนงานทั่วไป | - | - | คนงานทั่วไป | - | ๑๐๘,๐๐๐ (๙,๐๐๐x๑๒) | - | - | กำหนดเพิ่ม |
| ๑๖ | | | | คนงานทั่วไป | - | - | คนงานทั่วไป | - | ๑๐๘,๐๐๐ (๙,๐๐๐x๑๒) | - | - | กำหนดเพิ่ม |

| ที่ | ชื่อ - สกุล | คุณวุฒิการศึกษา | กรอบอัตรากำลังเดิม | | | กรอบอัตรากำลังใหม่ | | | เงินเดือน | | | หมายเหตุ |
|-----|-----------------------------|--|--------------------|--|-------|--------------------|--|-------|---------------------|-------------------|--------------------------------|------------|
| | | | เลขที่ตำแหน่ง | ตำแหน่ง | ระดับ | เลขที่ตำแหน่ง | ตำแหน่ง | ระดับ | เงินเดือน | เงินประจำตำแหน่ง | เงินเพิ่มอื่นๆ / เงินค่าตอบแทน | |
| | | กองคลัง องค์การบริหารส่วนตำบลย่านซื่อ | | | | | | | | | | |
| | | ข้าราชการ/พนักงานส่วนท้องถิ่น | | | | | | | | | | |
| ๑๗ | นางสุพิชชา ภิรมย์ | บริหารรัฐกิจมหาบัณฑิต (บริหารธุรกิจ) | ๗๑-๓-๐๔-๒๑๐๒-๐๐๑ | ผู้อำนวยการกองคลัง (นักบริหารงานการคลัง) | ต้น | ๗๑-๓-๐๔-๒๑๐๒-๐๐๑ | ผู้อำนวยการกองคลัง (นักบริหารงานการคลัง) | ต้น | ๔๓๕,๗๒๐ (๓๖,๓๑๐x๑๒) | ๔๒,๐๐๐ (๓,๕๐๐x๑๒) | - | ๔๗๗,๗๒๐ |
| ๑๘ | นางสาวจุฑารัตน์ นิลประดิษฐ์ | รัฐประศาสนศาสตรบัณฑิต (การจัดการการคลัง) | ๗๑-๓-๐๔-๓๒๐๑-๐๐๑ | นักวิชาการเงินและบัญชี | ชก. | ๗๑-๓-๐๔-๓๒๐๑-๐๐๑ | นักวิชาการเงินและบัญชี | ชก. | ๓๐๕,๖๔๐ (๒๕,๔๗๐x๑๒) | - | - | ๓๐๕,๖๔๐ |
| ๑๙ | นางศรีญา คัมทรง | บริหารรัฐกิจมหาบัณฑิต (การจัดการทั่วไป) | ๗๑-๓-๐๔-๓๒๐๓-๐๐๑ | นักวิชาการจัดเก็บรายได้ | ชก. | ๗๑-๓-๐๔-๓๒๐๓-๐๐๑ | นักวิชาการจัดเก็บรายได้ | ชก. | ๓๘๙,๔๐๐ (๓๒,๔๕๐x๑๒) | - | - | ๓๘๙,๔๐๐ |
| ๒๐ | นางสาวนิตยา วันดี | รัฐประศาสนศาสตรบัณฑิต (การจัดการการคลัง) | ๗๑-๓-๐๔-๓๒๐๔-๐๐๑ | นักวิชาการพัสดุ | ชก. | ๗๑-๓-๐๔-๓๒๐๔-๐๐๑ | นักวิชาการพัสดุ | ชก. | ๓๐๕,๖๔๐ (๒๕,๔๗๐x๑๒) | - | - | ๓๐๕,๖๔๐ |
| ๒๑ | พนักงานจ้าง (ว่าง) | มัธยมศึกษาตอนต้น | - | พนักงานจดมาตราวัดน้ำ | - | - | พนักงานจดมาตราวัดน้ำ | - | ๑๐๘,๐๐๐ (๙,๐๐๐x๑๒) | - | - | ๑๐๘,๐๐๐ |
| ๒๒ | | | - | คนงานทั่วไป | - | - | คนงานทั่วไป | - | ๑๐๘,๐๐๐ (๙,๐๐๐x๑๒) | - | - | กำหนดเพิ่ม |
| ๒๓ | | | - | คนงานทั่วไป | - | - | คนงานทั่วไป | - | ๑๐๘,๐๐๐ (๙,๐๐๐x๑๒) | - | - | กำหนดเพิ่ม |

| ที่ | ชื่อ - สกุล | คุณวุฒิการศึกษา | การขออัตรากำลังเดิม | | | การขออัตรากำลังใหม่ | | | เงินเดือน | | | หมายเหตุ |
|-----|--|--|---------------------|--|-------|---------------------|--|-------|------------------------|----------------------|------------------------------|----------|
| | | | เลขที่ตำแหน่ง | ตำแหน่ง | ระดับ | เลขที่ตำแหน่ง | ตำแหน่ง | ระดับ | เงินเดือน | เงินประจำตำแหน่ง | เงินเพิ่มอื่นๆ/เงินค่าตอบแทน | |
| | กองช่าง องค์การบริหารส่วนตำบลย่านซื่อ | | | | | | | | | | | |
| | ข้าราชการ/พนักงานส่วนท้องถิ่น | | | | | | | | | | | |
| ๒๔ | นายอภีร์ชัย ยิ้มสมบูรณ์ | รัฐประศาสนศาสตร์ มหาบัณฑิต (รัฐประศาสนศาสตร์) ปวส. (การก่อสร้าง) | ๗๑๓-๓๓-๐๕-๒๑๑๓๓-๐๐๑ | ผู้อำนวยการกองช่าง (นักบริหารงานช่าง) | ต้น | ๗๑๓-๓๓-๐๕-๒๑๑๓๓-๐๐๑ | ผู้อำนวยการกองช่าง (นักบริหารงานช่าง) | ต้น | ๔๒๙,๒๔๐ (๓๕,๗๗๐x๑๒) | ๔๒,๐๐๐ (๓,๕๐๐x๑๒) | - | ๔๗๑,๒๔๐ |
| ๒๕ | นายศิลา ยามช่วง | | ๗๑๓-๓๓-๐๕-๔๗๖๑๑-๐๐๑ | นายช่างโยธา | ชง. | ๗๑๓-๓๓-๐๕-๔๗๖๑๑-๐๐๑ | นายช่างโยธา | ชง. | ๒๕๙,๔๔๐ (๒๑,๖๒๐x๑๒) | - | - | ๒๕๙,๔๔๐ |
| ๒๖ | พนักงานจ้าง นายพิเชษฐ จงใจจักร์ | ปวช. (ช่างยนต์) | - | คนงานทั่วไป | - | - | คนงานทั่วไป | - | ๑๐๘,๐๐๐ (๙,๐๐๐x๑๒) | - | - | ๑๐๘,๐๐๐ |
| ๒๗ | นายสมชาย เทียงธรรม | มัธยมศึกษาตอนต้น | - | คนงานทั่วไป | - | - | คนงานทั่วไป | - | ๑๐๘,๐๐๐ (๙,๐๐๐x๑๒) | - | - | ๑๐๘,๐๐๐ |
| ๒๘ | นายสืบศักดิ์ พึ่งแสงจันทร์ | มัธยมศึกษาตอนต้น | - | คนงานทั่วไป | - | - | คนงานทั่วไป | - | ๑๐๘,๐๐๐ (๙,๐๐๐x๑๒) | - | - | ๑๐๘,๐๐๐ |
| ๒๙ | นายภาณุ พงศ์น้อย | ปวช. (เลขานุการ) | - | คนงานทั่วไป | - | - | คนงานทั่วไป | - | ๑๐๘,๐๐๐ (๙,๐๐๐x๑๒) | - | - | ๑๐๘,๐๐๐ |
| ๓๐ | (ว่าง) | - | - | คนงานทั่วไป | - | - | คนงานทั่วไป | - | ๑๐๘,๐๐๐ (๙,๐๐๐x๑๒) | - | - | ๑๐๘,๐๐๐ |
| ๓๑ | (ว่าง) | - | - | คนงานทั่วไป | - | - | คนงานทั่วไป | - | ๑๐๘,๐๐๐ (๙,๐๐๐x๑๒) | - | - | ๑๐๘,๐๐๐ |

| ที่ | ชื่อ - สกุล | คุณวุฒิการศึกษา | กรอบอัตรากำลังเดิม | | | กรอบอัตรากำลังใหม่ | | | เงินเดือน | | | หมายเหตุ |
|-----|---------------------------------|---------------------------------|--------------------|---|-------|--------------------|---|-------|---------------------|-------------------|---------------|-----------------------|
| | | | เลขที่ตำแหน่ง | ตำแหน่ง | ระดับ | เลขที่ตำแหน่ง | ตำแหน่ง | ระดับ | เงินเดือน | เงินประจำตำแหน่ง | เงินค่าตอบแทน | |
| ๓๒ | -ว่าง- | คุณวุฒิการศึกษา | ๗๑๓ ๓ ๐๕ ๒๑๐๗ ๐๐๑ | นักบริหารงานการศึกษา (ผู้อำนวยการกองการศึกษา ศาสนา) | ต้น | ๗๑๓ ๓ ๐๕ ๒๑๐๗ ๐๐๑ | นักบริหารงานการศึกษา (ผู้อำนวยการกองการศึกษา ศาสนา) | ต้น | ๓๗๓,๖๐๐ | ๕๒,๐๐๐ (๓,๕๐๐x๑๒) | | |
| ๓๓ | นางสาวบุญนำ ทวีมูล | ครุศาสตรบัณฑิต (การศึกษาปฐมวัย) | ๗๑๓ ๓ ๐๕ ๖๖๐๐ ๐๘๑ | ครู | ค.ศ.๑ | ๗๑๓ ๓ ๐๕ ๖๖๐๐ ๐๘๑ | ครู | ค.ศ.๑ | ๒๗๖,๗๒๐ (๒๓,๐๖๐x๑๒) | | | |
| ๓๔ | พนักงานจ้าง นางสัณญา สุริยาเพชร | ครุศาสตรบัณฑิต (การศึกษาปฐมวัย) | | ผู้ดูแลเด็ก | - | | ผู้ดูแลเด็ก | - | ๑๗๐,๗๖๐ (๑๕๒๓๐x๑๒) | | | ๑๗๐,๗๖๐ (เงินคงเหลือ) |
| ๓๕ | (ว่าง) | - | | คนงานทั่วไป | - | | คนงานทั่วไป | - | ๑๐๘,๐๐๐ (๙,๐๐๐x๑๒) | | | ๑๐๘,๐๐๐ |

(ลงชื่อ)

ผู้รับรองความถูกต้อง

(นายสิริยุทธ เกตุวรรัตน์)

ปลัดองค์การบริหารส่วนตำบลย่านซื่อ